

ظرفیت‌های اقتصادی خراسان رضوی در یک نگاه

براساس آخرین آمار منتشر شده
توسط مراجع تخصصی رسمی



موتیف به کار برده شده در این اثر با برداشت از نقوش کاشی کاری حرم رضوی است و باهدف انعکاس هویت هنری و جایگاه آن در استان خراسان رضوی، در این اثر به کار گرفته شده است



کشور ایران در غرب آسیا با مساحت بیش از یک میلیون و ششصد و چهل هزار کیلومتر مربع واقع شده و دومین کشور خاورمیانه و هفدهمین کشور دنیا از نظر وسعت به شمار می آید.

این کشور با **افغانستان، ارمنستان، آذربایجان** (شامل منطقه محاصره آذربایجان-نکسویان)، **عراق، پاکستان، ترکیه و ترکمنستان** همسایه است. داشتن مرزهای مشترک با دریای خزر در شمال و خلیج فارس و دریای عمان در جنوب، قابلیت دسترسی به بیش از ۵۸۰۰ کیلومتر مربع نوار ساحلی را برای ایران مقدور می سازد.

ایران به واسطه دسترسی به کشورهای اوراسیا از شمال، کشورهای آسیای میانه از شرق و داشتن مرز زمینی با ترکیه و همچنین استفاده از قسمتی از جاده ابریشم از جایگاه ممتازی در ترانزیت جهانی برخوردار می باشد.

موقعیت جغرافیایی، فراسوی خطوط ارتباطی اقیانوس اطلس، این کشور را به محور ترانزیت در کریدورهای شمال- جنوب و شرق- غرب مبدل نموده و در نتیجه آن نقش مهمی در اقتصاد بین المللی ایفا می کند.





مساحت:
حدود ۱۲۰ هزار کیلومتر مربع
(استان خراسان رضوی حدود ۷ الی ۸ درصد جمعیت و مساحت کشور را به خود اختصاص داده است)

جمعیت:
بیش از ۶ میلیون نفر

شهرستان ۳۴

بخش ۸۲

دهستان ۱۷۹

شهر ۹۶

خراسان رضوی،

استانی با مرکزیت مشهد در شمال شرق ایران است که با استان‌های خراسان شمالی، خراسان جنوبی و سمنان و کشورهای افغانستان و ترکمنستان همسایه است. مساحت این خطه حدود ۱۲۰ هزار کیلومتر مربع بوده که از این نظر **پنجمین استان بزرگ کشور** به شمار می‌آید و بیش از ۶ میلیون نفر جمعیت در آن سکونت دارند و به همین واسطه، پس از استان تهران پرجمعیت‌ترین استان کشور شناخته می‌شود.

این استان دارای منابع و ظرفیت‌های فراوان اقتصادی در بخش‌های مختلف صنعت، معدن، تجارت، کشاورزی، زیارت و گردشگری، حمل و نقل و... است و به اتکای همین پتانسیل‌ها و مزیت‌ها می‌تواند مقصد خوبی برای سرمایه‌گذاری، فعالیت‌های اقتصادی و تجاری و حتی مشارکت در عرصه‌های مختلف باشد.

مزیت‌های اقتصادی استان خراسان رضوی



وجود راه‌ها و آزادراه‌های مواصلاتی جاده‌ای و مسیرهای ریلی



قطب تولید زعفران، پسته و گیاهان دارویی



وجود ۴۳ شهرک و ناحیه صنعتی فعال در سراسر استان



برخورداری از نیروی انسانی آموزش دیده در بخش‌های اقتصادی



حضور سالانه ۳۰ میلیون زائر و گردشگر داخلی و خارجی



وجود دو منطقه ویژه اقتصادی سرخس (مرکز ترکمنستان) و دوغارون (مرکز افغانستان) با ارائه معافیت‌ها و مشوق‌های ویژه در این مناطق



وجود فرودگاه بین‌المللی مشهد با ۳۹ مقصد داخلی و خارجی و ۲۶ ایرلاین داخلی و خارجی



قطب دانشگاهی کشور با در اختیار داشتن ۷۷ دانشگاه و مرکز آموزش عالی



یکی از مراکز شاخص گردشگری سلامت در ایران با در اختیار داشتن امکانات و مراکز مجهز در این حوزه



سهم حدود ۹۰ درصدی بخش خصوصی در اقتصاد تولیدی و خدماتی استان خراسان رضوی



موقعیت جغرافیایی منحصر به فرد (در مرکز اتصال خاورمیانه، آسیا و اروپا و مسیر جاده ابریشم) و همجواری با دو کشور افغانستان و ترکمنستان (دروازه ورودی به کشورهای آسیای میانه) و بهره‌مندی از بازار گسترده در داخل و خارج (وبه خصوص در کشورهای همسایه)



برخورداری از ظرفیت‌ها و زیرساخت‌های مطلوب در بخش‌های مختلف اقتصادی (شامل: صنعت، معدن، تجارت، گردشگری، سلامت، کشاورزی، خدمات فنی و مهندسی، حمل و نقل و...)



قرار گرفتن در مسیر کریدور بین‌المللی جاده‌ای ترانسیکا، جاده جهانی ابریشم و محور ترانزیت شرق چابهار (خلیج فارس) به دوغارون (مرکز افغانستان)



تبدیل شدن به یکی از قطب‌های صنعتی و معدنی در تولیدات مواد غذایی، خودروسازی، نساجی، سیمان و سنگ آهن ایران



تعامل اقتصادی این استان در زمینه صادرات با بیش از ۷۰ کشور جهان و در زمینه واردات با بیش از ۳۰ کشور دنیا





ساختار و وظایف اتاق

هیأت نمایندگان اتاق بازرگانی، صنایع، معادن و کشاورزی خراسان رضوی هر چهار سال یکبار با رای اعضای اتاق (دارندگان کارت بازرگانی یا عضویت اعم از حقیقی و حقوقی) انتخاب می‌شوند. در سال‌های بعد از انقلاب اسلامی (۱۳۵۷) تاکنون ۱۰ دوره انتخابات برگزار شده و در مجموع ۱۵ برگزیده بخش‌های بازرگانی، صنعت، کشاورزی و معدن در ساختار هیأت نمایندگان این اتاق حضور دارند.



اتاق بازرگانی، صنایع، معادن و کشاورزی ایران؛ سابقه‌ای طولانی دارد و هویت آن با ۱۴۰ سال فعالیت تشکلی پیوند خورده است. ایجاد و شکل‌گیری این نهاد مدنی اقتصادی در سال ۱۲۶۳ با ایجاد مجلس «وکلائی تجار» (به عنوان اولین نهاد حامی تجار ایران) شروع و بعدها طی سال‌های مختلف تغییر یافت و امروز آن را با نام اتاق بازرگانی، صنایع، معادن و کشاورزی می‌شناسیم.

اتاق بازرگانی، صنایع، معادن و کشاورزی خراسان رضوی در زمره قدیمی‌ترین اتاق‌های استانی در سطح کشور به شمار می‌آید که قدمتی بیش از ۹۰ سال دارد. مقدمات شکل‌گیری این نهاد تشکلی در مشهد، با نام «اتاق تجارت» در سال ۱۳۰۷ انجام شد و از پی‌آن نیز اولین انتخابات این اتاق در سال ۱۳۰۸ برگزار و منتخبین به اتاق تجارت مشهد راه یافتند.





- صدور گواهی مبدأ (که تضمین کننده اعتبار کیفیت و مشخصات کالاهای صادراتی است) و گواهی کارنه تیر (برای ترانزیت بین‌المللی کالا در چارچوب کنوانسیون تیر) بعنوان یکی از اتاقهای پیشرو در کشور

- ارائه نظرات مشورتی به اتاق ایران، قوای سه‌گانه و همکاری با دستگاه‌های اجرایی استان
- صدور کارت عضویت و کارت بازرگانی برای فعالان اقتصادی متقاضی

- ایجاد انجمن‌ها و تشکل‌های اقتصادی تخصصی و برقراری ارتباط با انجمن‌ها و تشکل‌های اقتصادی و پیگیری مسائل و مشکلات

- ایجاد هماهنگی و همکاری میان بازرگانان و صاحبان صنایع، معادن و کشاورزی در استان

- ارتباط و همکاری با اتاق‌های بازرگانی سایر استان‌ها و اتاق‌های بازرگانی خارجی

- ارائه خدمات مشاوره در حوزه‌های مورد نیاز فعالان اقتصادی نظیر مالیاتی، گمرکی، تامین اجتماعی، بازارهای هدف صادراتی، حقوقی، سرمایه‌گذاری و...

- اعزام هیات‌های تجاری به خارج از کشور و پذیرش هیات‌های تجاری از خارج از کشور

- احصاء موانع مغل محیط کسب و کار استان و پیگیری از نهادهای متولی برای رفع آن
- برگزاری دوره‌های آموزشی کاربردی در شاخه‌های مورد نیاز فعالان اقتصادی

- تحقیق و پژوهش پیرامون مسائل اقتصادی، بازرگانی، صنایع، معادن، کشاورزی و سرمایه‌گذاری و...

- بررسی و حکمیت در مورد مسایل بازرگانی داخلی و خارجی اعضاء از طریق مرکز داوری اتاق



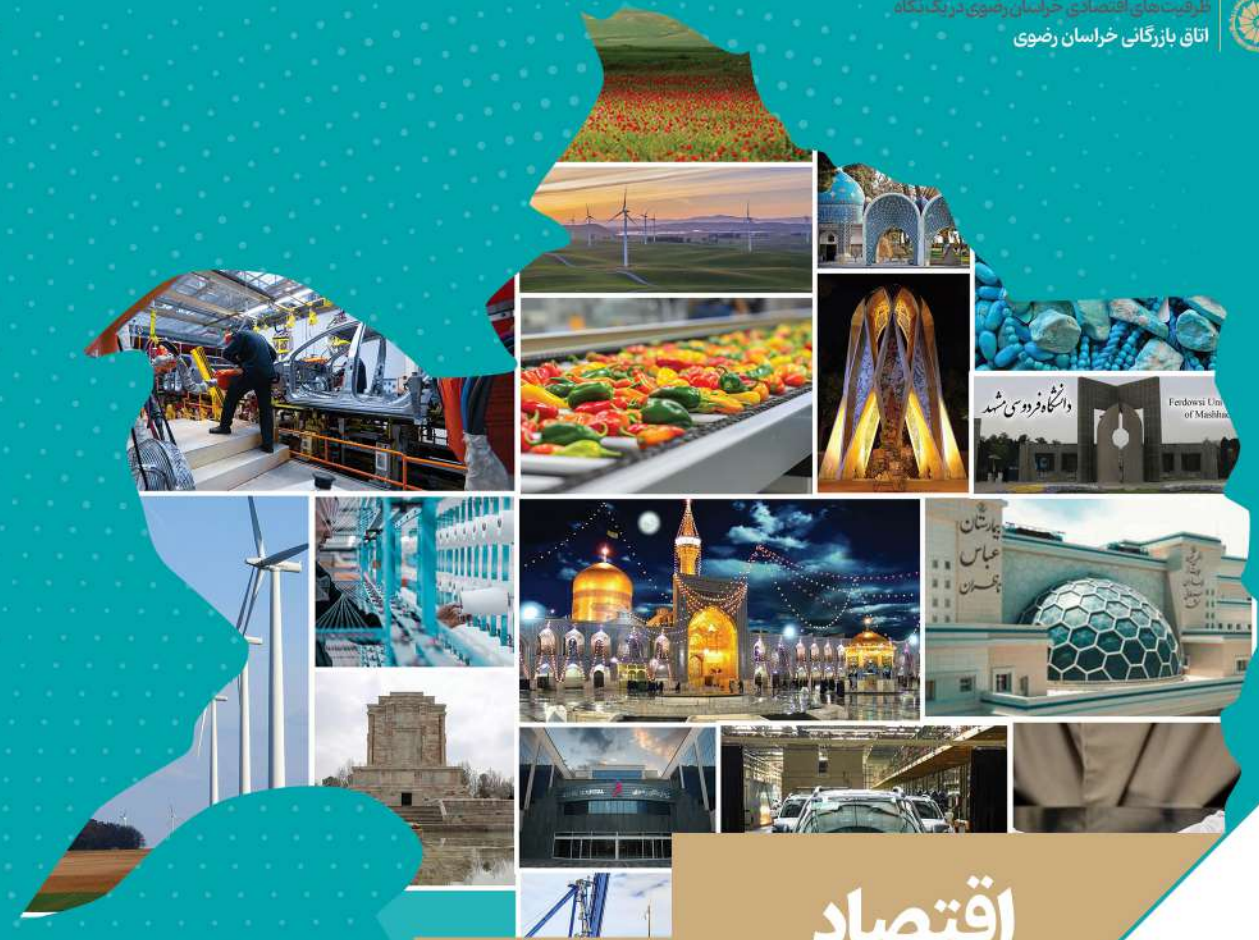
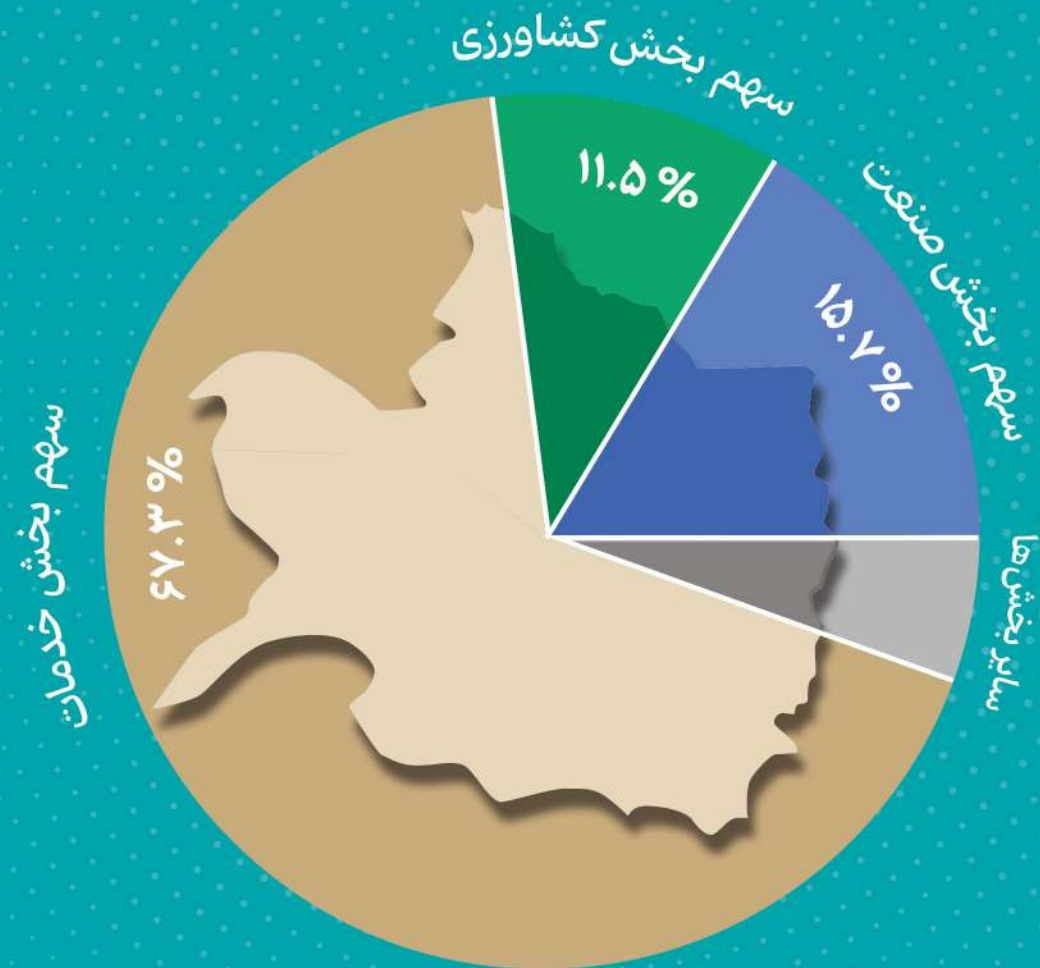
برخی از وظایف

اتاق بازرگانی، صنایع، معادن و کشاورزی خراسان رضوی





سهم بخش‌های مختلف از تولید ناخالص داخلی استان



اقتصاد

استان خراسان رضوی
به روایت اعداد و آمار

بررسی اجمالی اقتصادی خراسان رضوی

در اینجا مروری بر اقتصاد استان خراسان رضوی خواهیم داشت:
تولید ناخالص داخلی: خراسان رضوی یکی از استان‌های بزرگ ایران است و سهم بسزایی در تولید ناخالص داخلی کشور دارد. اقتصاد استان متنوع بوده و بخش‌هایی مانند کشاورزی، صنعت، خدمات و گردشگری در آن نقش‌های کلیدی ایفا می‌کنند.



نگاهی به توانمندی‌های بخش صنعت خراسان رضوی

بخش صنعت در خراسان رضوی شامل صنایع معدنی، تولید و ساختمان می‌باشد. این استان از نظر منابع معدنی غنی بوده و صناعی مانند نساجی، صنایع غذایی و ماشین آلات سهم قابل توجهی در اقتصاد استان دارند. در خراسان رضوی ۴۸ نوع ماده معدنی وجود دارد که مهمترین آن سنگ آهن است، این استان قطب سنگ آهن شرق کشور به شمار می‌رود، علاوه بر آن مس، سیلیس و کرومیت از دیگر ذخایر معدنی ارزشمند این استان به شمار می‌روند که واحدهای صنعتی و فرآوری بسیار در کنار آنها شکل گرفته است. صنایع بزرگ خراسان رضوی نظیر ایران خودرو خراسان و صنایع معدنی سنگان خواف و... می‌باشد که این واحدها با حمایت دولت مشغول فعالیت هستند اما سرمایه‌گذار سایر صنایع استان، فعالان بخش خصوصی هستند. مهم‌ترین توفیق سرمایه‌گذاران بخش خصوصی خراسان رضوی در حوزه صنعت را می‌توان صنایع غذایی و قطعه سازی ذکر کرد، برندهایی خوشنام و سرشناسی از صنایع غذایی در خراسان رضوی فعال هستند، همچنین خراسان رضوی دومین استان فعال در زمینه قطعه سازی است. این استان در برخی بخش‌های صنعتی دیگر نیز سرآمد کشور است که از جمله آنها می‌توان به تولید لوازم پزشکی، داروسازی، کاشی و سرامیک، ادوات کشاورزی، فرش و موکت، کیف و کفش و... اشاره کرد. استان خراسان رضوی از نظر تعداد واحدهای تولیدی دارای پروانه بهره‌برداری پس از استان‌های تهران و اصفهان رتبه سوم و از نظر اشتغال صنعتی پس از استان‌های تهران و اصفهان رتبه سوم را داراست.

۴۳

شهرک و ناحیه صنعتی فعال



مجموع مساحت شهرک‌ها و نواحی صنعتی خراسان رضوی:

۸۷۷۲ هکتار



تعداد جوازهای تأسیس و طرح‌های توسعه صادره در استان:

۶۱۹۱ فقره



برآورد ظرفیت اشتغالزایی:

۲۱۲۲۷۲ نفر



نکته: سهم خراسان رضوی از نظر تعداد پروانه و میزان اشتغال در کل کشور هشت درصد است.



مزیت‌های بخش صنعت خراسان رضوی چیست؟

صنایع متنوع: خراسان رضوی دارای طیف متنوعی از صنایع از جمله نساجی، صنایع غذایی، ماشین‌آلات، صنایع معدنی، داروسازی و... است. این صنایع به رشد اقتصادی استان کمک می‌کند و فرصت‌های شغلی را برای جمعیت محلی فراهم می‌آورند.

نواحی صنعتی: استان برای جذب سرمایه‌گذاری و توسعه صنعتی اقدام به ایجاد مناطق و پارک‌های صنعتی کرده است. این مناطق زیرساخت‌ها، تسهیلات و مشوق‌هایی را برای مشاغل در بخش‌هایی مانند تولید، مهندسی و فناوری فراهم می‌کنند.

مشوق‌های ویژه برای سرمایه‌گذاران: معافیت‌های قانونی و مشوق‌های مختلفی برای ایجاد واحدهای تولیدی و صنعتی در تمامی شهرک‌ها و نواحی صنعتی این استان پیش‌بینی شده که علاوه بر آن، در شهرک‌ها و نواحی صنعتی واقع در مناطق کم‌برخوردار خراسان رضوی تخفیفات ویژه تا ۵۰ درصد نیز برای خرید زمین به تمامی متقاضیان سرمایه‌گذاری ارائه می‌شود.

نیروی کار متخصص مهندسی: خراسان رضوی دارای نیروی کار ماهر در زمینه مهندسی اعم از مهندسی مکانیک، برق و عمران می‌باشد. این متخصصان نقش تعیین‌کننده‌ای در طراحی، توسعه و نگهداری زیرساخت‌ها، ماشین‌آلات و فرآیندهای صنعتی در استان دارند.

تولید تخصصی: بخش تولید در خراسان رضوی به برتری خود در تولید طیف گسترده‌ای از محصولات (از منسوجات و کالاهای کشاورزی گرفته تا ماشین‌آلات و داروسازی) شهرت دارد. قابلیت‌های تولیدی استان به رقابت‌پذیری و رشد اقتصادی آن کمک می‌کند.

پژوهش و نوآوری: این استان دارای موسسات تحقیقاتی، دانشگاه‌ها و مراکز فناوری است که از پژوهش و نوآوری در تولید و مهندسی حمایت می‌کنند. این تلاش‌ها به پیشبرد پیشرفت‌های تکنولوژیکی، بهبود کیفیت محصول و افزایش رقابت‌پذیری صنایع محلی کمک می‌کند.

پتانسیل صادرات: بخش‌های تولیدی و صنعتی خراسان رضوی دارای پتانسیل بالای صادراتی به بازارهای منطقه‌ای و بین‌المللی هستند. موقعیت استراتژیک استان در نزدیکی مرزها و دسترسی به شبکه‌های حمل و نقل، آن را به موقعیتی مناسب برای صنایع صادرات‌محور تبدیل کرده است.



جایگاه صنعت خراسان رضوی در سپهر اقتصاد کشور

رتبه اول در صنایع غذایی و آشامیدنی
رتبه دوم در صنایع حوزه ماشین‌آلات و وسایل نقلیه
رتبه سوم در تولید پوشاک

نکته: استان خراسان رضوی همچنین رتبه‌های برتر کشور در تولید فولاد، چرم و مصنوعات چرمی، مبلمان و صنایع چوبی، لاستیک و پلاستیک، صنایع تبدیلی و تکمیلی، سیمان، کاشی و سرامیک، ظروف چینی، شیشه فلوت، طلا و مس، صنایع نساجی، حوله و فرش دارد.



شاخص‌ترین عناصر معدنی استان

سرب

زغال سنگ

تیتانیوم

سنگ آهن

روی

طلا

کرومیت

آنتیموان

فیروزه

مس

منگنز

گاز

نگاهی به توانمندی‌های بخش معدن خراسان رضوی

خراسان رضوی استانی غنی از مواد معدنی بوده و ذخایر معدنی فراوانی دارد و به موازات آن، صنایع معدنی متعددی در این خطه شکل گرفته است.





آمارهایی از بخش معدن خراسان رضوی

تعداد پروانه بهره‌برداری معدنی
معتبر در خراسان رضوی **۹۸۵ فقره**
بوده است که با ذخیره **۲.۸ میلیارد تن** و
استخراج اسمی **۶.۵ میلیون تن** و اشتغال‌زایی
برای **۱۲۲۶۴ نفر** ایجاد کرده است.

ذخایر شاخص معدنی موجود در سطح شهرستان‌های استان خراسان رضوی:

سنگ آهن: اسکارن سنگان و کانسارهای پلاسر

خواف و اطراف منطقه گناباد

گاز: منطقه کپه داغ (خانگیران)

آنتیموان: منطقه تربت جام

زغال سنگ: کپه داغ (آق دریند سرخس)

کرومیت، منگنز و تیتانیوم: سبزوار

مس و طلا: تکنار، منطقه کوه سرخ، محدوده بینالود و سبزوار

سرب و روی: منطقه گناباد و بجستان

فیروزه: رشته کوه بینالود (نیشابور، فیروزه)

نکته: استان خراسان همچنین دارای پتانسیل بالایی در مواد
معدنی حیاتی مانند لیتیوم و عناصر کمیاب خاکی (REEs)
است. یک معدن لیتیوم در منطقه سبزوار فعال است و
اکتشاف بر روی چندین هدف ادامه دارد. علاوه بر این، سایر
سنگ‌های قیمتی مانند یاقوت کبود نیز تحت اکتشاف بوده
و در مکان‌هایی یافت می‌شوند.





بیش از ۵۰ درصد

اشتغال خدماتی خراسان رضوی در شهر مشهد مستقر است.

بیش از ۵۰ درصد

از کل ظرفیت اقامتی کشور در شهر مشهد فعال است.

۲۸۰۲

جمع تعداد تاسیسات صنعت گردشگری استان خراسان رضوی

۱۳۲۵۱۹

جمع ظرفیت اقامت در تاسیسات گردشگری خراسان رضوی (تعداد تخت)

نگاهی به توانمندی‌های بخش خدمات خراسان رضوی

خدمات بزرگترین بخش اقتصادی استان از نظر ارزش افزوده و اشتغال است.

محور عمده کسب و کارها در بخش خدمات، گردشگری می باشد و عمده این موارد نیز در زمینه سفر، اقامت، پذیرایی و تولید سوغات، بسط و توسعه یافته‌اند و حتی بخش‌های دیگر نظیر صنعت و کشاورزی نیز از آن متأثر شده‌اند.

سهم بالای گردشگری موجب شده تا مشاغل مرتبط مانند خدمات پذیرایی مجتمع‌های تفریحی، تولید سوغات، حمل و نقل گردشگران و ... نقش مهمی در آمار اشتغال استان ایفا کنند.





در حال حاضر علاوه بر ۲۵۰۰ جاذبه گردشگری موجود، مجموعاً ۲۷۳ اثر تاریخی، فرهنگی، جاذبه طبیعی، مذهبی، تجاری و جاذبه درمانی و پزشکی به منظور جذب سرمایه‌گذار آماده می‌باشد که بخشی از آن با توجه به شاهراه‌های ارتباطی نظیر جاده ابریشم و جذابیت‌های کویری به رباط‌ها و کاروانسراهای بین راهی اختصاص دارد.

وجود آرامگاه مشاهیری همچون فردوسی، خیام و عطار، استقرار موزه بزرگ خراسان به عنوان بزرگترین موزه کشور و همچنین برخورداری از ۱۰ درصد موزه‌های کشور به علاوه داشتن بیش از ۲۳ منطقه نمونه گردشگری در سطح بین‌المللی ملی استانی و محلی، مولفه‌هایی هستند که این استان را به یکی از مراکز گردشگر خیز ایران تبدیل نموده و قابلیت‌های مطلوبی برای سرمایه‌گذاری در این بخش برای خراسان رضوی، فراهم نموده است.

از مجموع ۲۹۳ رشته صنایع دستی کشور ۷۰ رشته در خراسان رضوی فعال است و از این تعداد ۲۲ رشته بومی و مزیت دار استانی می‌باشد. (رشته‌های تراش سنگ‌های قیمتی و نیمه قیمتی در نیشابور، سنگ تراشی و حکاکی روی سنگ در مشهد و سفالگری گناباد از هنرهای اصیل و مهم این استان است و سهم قابل توجهی در اشتغال زایی و صادرات صنایع دستی دارد.)

آمار ورود زائران و گردشگران به این استان نشان دهنده حجم بالای تقاضا و وجود بازار بسیار مناسب برای شرکت‌های داخلی و خارجی در زمینه‌های مختلف بوده و فعالیت ۲۰ ایرلاین داخلی و خارجی با پروازهای مستقیم و اختصاص سهم زیادی از ناوگان ریلی به مشهد مقدس گواه این ادعاست.

در حوزه گردشگری سلامت نیز این استان و به صورت خاص مشهد مقدس، با توجه به برخورداری از ۳۲ مرکز درمانی فعال در این زمینه و بهره‌گیری از امکانات و تجهیزات مدرن خدمات پزشکی سالانه پذیرای تعداد کثیری از بیماران کشورهای عربی، عراق، افغانستان و آسیای میانه است.



مزیت‌های بخش گردشگری

شهر مشهد (مرکز استان خراسان رضوی) به دلیل وجود بارگاه ملکوتی حضرت رضا (ع) هشتمین امام شیعیان جهان مورد احترام مسلمانان است و به همین واسطه سالانه حدود ۳۰ میلیون زائر ایرانی و قریب به پنج میلیون زائر خارجی به این شهر سفر می‌کنند.





نگاهی به توانمندی‌های بخش کشاورزی خراسان رضوی

استان خراسان رضوی به واسطه آب و هوای مناسب از بزرگ‌ترین تولیدکنندگان محصولات کشاورزی کشور به شمار می‌آید و در تولید انواع بعضی از محصولات باغی و زراعی رتبه اول تا سوم کشور را دارا می‌باشد.

این استان در تولید گیلاس، خربزه، طالبی، زعفران و آلو رتبه اول، در تولید زرشک رتبه دوم، در تولید انار و پسته رتبه سوم و در تولید انگور و بادام رتبه چهارم را دارد. همچنین در این استان محصولات دیگری مانند گندم، عدس، نخود، گردو، گوجه فرنگی، سیب زمینی، بادمجان، پیاز، زردآلو، هلو، سیب، گلابی، به ... تولید می‌شود.

حدود ۱ میلیون هکتار

سطح زیر کشت اراضی زراعی و باغی استان خراسان رضوی

۶۲۷ هزار هکتار

سطح زیر کشت اراضی زراعی

۳۶۲ هزار هکتار

سطح زیر کشت اراضی باغی

بیش از ۵ میلیون و ۹۰۲ هزار تن

حجم تولید محصولات زراعی و باغی خراسان رضوی

بیش از ۴ میلیون و ۸۲۸ هزار تن

حجم تولید محصولات زراعی

حدود یک میلیون و ۷۳ هزار تن

حجم تولید محصولات باغی





خراسان رضوی رتبه دوم کشور را در کشت گلخانه‌ای در اختیار دارد

**رتبه نخست کشور
در تولید گوشت قرمز**
(با تولید حدود ۸۳ هزار تن)

**رتبه دوم کشور
در تولید تخم مرغ**
(با تولید ۱۴۵ هزار و ۷۰۰ تن)

**مقام سوم کشور
در تولید شیر**
(با تولید بیش از یک میلیون
و ۱۴۰ هزار تن شیر)

**مقام چهارم کشور
در تولید گوشت مرغ**
(با تولید ۱۸۳ هزار تن)

**رتبه دوم کشور
در تولید پنبه تر**
(بعد از استان گیلان
با تولید ۳۳۵ تن)

**رتبه نخست کشور
با دارا بودن بیش از
۱۴ میلیون واحد دامی**

یک محصول شاخص

یکی از محصولات مهم بخش کشاورزی استان که در سطح ملی و حتی بازارهای جهانی از موقعیت ویژه‌ای برخوردار می‌باشد، زعفران است و خراسان رضوی رتبه اول تولید آن را در کشور از آن خود نموده است. ایران نیز حائز رتبه اول تولید زعفران جهان است و این بدان معناست که خراسان رضوی، مرکز اصلی کشت و تولید زعفران در جهان به شمار می‌آید.

مزیت‌های بخش کشاورزی خراسان رضوی

- اقلیم خاص و تنوع محصولات کشاورزی
- پرورش ماهی در مناطق دارای آب مناسب
- پرورش دام و طیور بدلیل وجود شرایط مساعد
- پرورش شتر مرغ با ظرفیت بالای توسعه در مناطق گرمسیر و کم آب
- سطح بالای زیر کشت محصولات متنوع کشاورزی در استان





زیرساخت‌های حمل و نقل جاده‌ای

۲۳۱۲ کیلومتر راه شریانی

۲۰۷۰ کیلومتر راه ترانزیتی

۴ فرودگاه بین‌المللی شهید هاشمی نژاد مشهد
و فرودگاه‌های سبزوار، سرخس، گناباد

فرودگاه مشهد از نظر عملکرد در جایگاه سوم در کشور بعد از فرودگاه مهرآباد و امام می باشد.

خراسان رضوی رتبه نخست جابجایی مسافران ریلی و جاده‌ای کشور را به خود اختصاص داده است.

قرار گرفتن در کریدور بین‌المللی جاده‌ای تراسیکا، مسیر جهانی جاده ابریشم و محور ترانزیت شرق کشور، گواهِ موقعیت ویژه حمل و نقلی خراسان رضوی است.

نکته: از مهم‌ترین فرصت‌های سرمایه‌گذاری حوزه حمل و نقل و شهرسازی استان نیز می‌توان به توسعه ترمینال‌های فرودگاهی و راه آهن، احداث و توسعه مسیرهای ریلی، سرمایه‌گذاری در توسعه شهرهای جدید، احداث آزادراه و بزرگراه و احداث مجتمع‌های خدمات رفاهی بین‌راهی، شهرک‌های حمل و نقل و بندر خشک اشاره نمود.

نگاهی به توانمندی‌های بخش زیرساختی خراسان رضوی

خراسان رضوی جهت تحقق رشد اقتصادی، در توسعه زیرساخت‌ها سرمایه‌گذاری گوناگونی انجام داده است که از جمله آن می‌توان به پروژه‌های مربوط به حمل و نقل، انرژی و مخابرات برای بهبود ارتباط در داخل استان و سایر مناطق اشاره داشت.



زیرساخت‌های حوزه انرژی

خراسان رضوی دارای ۳۰ درصد انرژی‌های تجدیدپذیر کشور است و سرعت باد و تعداد روزهای بادخیز و غیر ابری در برخی مناطق این استان در جهان کم نظیر می‌باشد. وجود تعداد روزهای بالای آفتابی با حرارت متوسط در خراسان رضوی که میزان تابش آفتاب آن نیز برای مولدهای خورشیدی مناسب است.

استان خراسان رضوی در استفاده از انرژی‌های بادی و خورشیدی، سابقه و تجربه‌ای دیرینه دارد؛ برای نمونه می‌توان به آسیاب‌های بادی خواف با سابقه چند صد ساله، نیروگاه بادی بینالود و همچنین استقرار اولین توربین خورشیدی کشور در این خطه اشاره کرد.

مزیت‌های اقلیمی این استان باعث شده تا بهره‌برداری از این منابع تجدیدپذیر بیشتر مورد توجه قرار بگیرد. استفاده از ظرفیت تونل‌های بادی در مناطقی از قبیل بینالود تا کویر سبزواری و نیز مناطق بادخیزی از قبیل نشتیفان خواف، برای ساخت نیروگاه‌های بادی و خورشیدی بسیار مناسب است.

زیرساخت‌های عمران شهری

اجرای طرح‌هایی همچون خطوط قطار شهری (در مشهد)، احداث بوستان‌ها، پارکینگ‌های طبقاتی، تقاطع‌های همسطح و غیر همسطح و سایر پروژه‌های عمرانی و خدماتی از جمله اقداماتی هستند که کلان‌شهر مشهد را به عنوان عضوی از متروپلیس به شهری مدرن تبدیل نموده است.

با توجه به قدمت شهر مشهد و وجود ۷.۵ درصد بافت فرسوده شهری، شرایط سرمایه‌گذاری در بازسازی و نوسازی این بافت‌ها بسیار تسهیل شده است.

وجود تعداد بالای مراکز تجاری

بیش از ۲۰۰ هزار واحد صنفی و تجاری در خراسان رضوی فعالیت دارند و تنها در کلان‌شهر مشهد چهار میلیون متر مربع زیربنای تجاری موجود است و مجموعه‌های تجاری این شهر، از جمله بزرگترین مراکز تجاری ایران به شمار می‌آیند.

زیرساخت‌های حوزه انرژی

وجود انرژی ارزان و زیرساخت‌های مناسب از مزیت‌های مناسب استان خراسان رضوی است. میزان تولید انرژی در نیروگاه‌های این استان به بیش از ظرفیت ۵۰۰۰ مگاوات رسیده است. وجود منابع مستقل گاز طبیعی در این استان، یک مزیت برای آن به شمار می‌آید.





آمار صادرات استان خراسان رضوی در سال ۱۴۰۲:

ارزش صادرات از گمرکات استان
۱ میلیارد و ۷۰۰ میلیون دلار

حجم صادرات از گمرکات استان
۲ میلیون و ۹۱۲ هزار تن

تراز بازرگانی تجاری خارجی گمرکات استان
معادل ۹۵۱ میلیون دلار (مثبت)

میزان حجم کل ترانزیت خارجی استان
۳ میلیون و ۴۴۰ هزار تن



نگاهی به توانمندی‌های بخش تجارت خراسان رضوی

موقعیت استراتژیک خراسان رضوی در نزدیکی مرزهای افغانستان و ترکمنستان، آن را به قطب کلیدی تجارت تبدیل کرده است. این استان هم در تجارت داخلی و هم در بخش تجارت بین‌المللی نقش به‌سزایی در اقتصاد کشور ایران بازی می‌کند. این استان همچنین با در اختیار داشتن پنج پایانه، دو بازارچه مرزی و دو منطقه ویژه اقتصادی فعال سرخس و دوغانرون، به عنوان دروازه صادرات کالا به آسیای میانه و افغانستان شناخته می‌شود.



عمده اقلام صادراتی خراسان رضوی در سال ۱۴۰۲:

زعفران، پسته، کامپاند پلی اتیلن، لبنیات، کف پوش، شیرخشک صنعتی، محصولات شیمیایی و تخم خوراکی پرندگان و...

مقاصد صادراتی عمده استان خراسان رضوی:

افغانستان، ترکمنستان، تاجیکستان، ازبکستان، عراق، امارات متحده عربی، پاکستان، قرقیزستان، چین، اسپانیا و...



استقرار نمایندگی وزارت امور خارجه (در شرق و شمال شرق کشور) در مشهد، کنار وجود ۸ نمایندگی خارجی (سرکنسولگری‌های افغانستان، ترکمنستان، جمهوری ترکیه، جمهوری عراق، عربستان سعودی، کنسولگری جمهوری اسلامی پاکستان، دفتر امور کنسولی سفارت تاجیکستان و کمیساریای عالی سازمان ملل در امور پناهندگان (UNHCR)) در این شهر، یک ظرفیت شاخص را ایجاد نموده است.

اقدامات کنسولی (مربوط به اتباع خارجی متردد به حوزه تحت پوشش نمایندگی) از جمله صدور روادید یک ماهه در محل فرودگاه بین‌المللی مشهد، در زمره وظایف نمایندگی وزارت امور خارجه در شرق و شمال شرق کشور است که نوعی تسهیلات برای سرمایه‌گذاران و گردشگران خارجی به شمار می‌آید.



استقرار مراکز مهم
دیپلماتیک
در مشهد



دو منطقه ویژه اقتصادی (سرخس و دوغارون) در این استان فعالیت دارند که دارای مشوق‌های متعددی برای فعالان اقتصادی و سرمایه گذاران هستند.

منطقه ویژه اقتصادی دوغارون با مساحتی بالغ بر ۸۰۰۰ هکتار در فاصله ۲۲۰ کیلومتری جنوب شرقی شهر مشهد در شهرستان تایباد و در نقطه صفر مرزی با افغانستان قرار داشته و ضلع شرقی آن به طول ۸ کیلومتر به خط مرزی مشترک متصل است.

دوغارون در حال حاضر مهم‌ترین مرز صادراتی جمهوری اسلامی ایران و مهم‌ترین مرز زمینی کشور افغانستان برای ارتباط با دنیای خارج به شمار می‌آید.

منطقه ویژه اقتصادی سرخس در خراسان رضوی و در ۲۰ کیلومتری شهر سرخس و در فاصله ۱۶۵ کیلومتری شرق شهر مشهد واقع و از شمال و شمال شرق به کشور ترکمنستان محدود می‌شود. از ویژگی‌های منحصر به فرد این منطقه قرارگیری در کنار جاده ارتباطی مشهد سرخس - و همجواری با خط آهن ارتباط دهنده ترکمنستان و به تبع آن آسیای میانه با ایران است.

نگاهی به ظرفیت‌های گمرکات و مناطق آزاد اقتصادی

خراسان رضوی

آمار مراکز گمرکی

۵ گمرک

۲ دفتر گمرکی

۲ بازارچه مرزی

(شامل: گمرک مشهد، گمرک سرخس، گمرک دوغارون، گمرک لطف آباد، گمرک باجگیران)



استان خراسان رضوی دارای اقتصاد متنوعی است که در بخش‌های کشاورزی، صنعت، خدمات و تجارت دارای نقاط قوت است. منابع غنی، موقعیت استراتژیک و سرمایه گذاری در زیرساخت‌های استان، آن را به یک مرکز اقتصادی مهم در ایران تبدیل کرده است. آنچه در صفحات پیشین عنوان شد، تنها چکیده‌ای از ظرفیت‌های عظیم این استان است که به اتکای همین موارد نیز پتانسیل مطلوبی برای فعالیت‌های اقتصادی، سرمایه‌گذاری و همکاری‌های مشترک با بخش‌های اقتصادی فعال در این خطه فراهم آمده است.



اتاق بازرگانی، صنایع، معادن و کشاورزی خراسان رضوی مسیرهای ارتباط با ما:

اتاق بازرگانی خراسان رضوی
در رسانه‌های ارتباطی
دنبال کنید



اتاق بازرگانی، صنایع، معادن
و کشاورزی خراسان رضوی

ساختمان ۲. مرکز آموزش و پژوهش
حاشیه بلوار وکیل آباد، حدفاصل هنرستان و
سامانیه (بین وکیل آباد ۱۶ و ۱۷)، پلاک ۲۹۸

شماره تماس مرکز آموزش

۰۵۱-۳۸۸۴۲۹۳۱ 📞

ساختمان مرکزی
خراسان رضوی، مشهد، خیابان امام خمینی
جنب باغ ملی، ساختمان اتاق بازرگانی

شماره تماس ساختمان مرکزی

۰۵۱-۳۲۲۱۶۰۰۰ 📞